

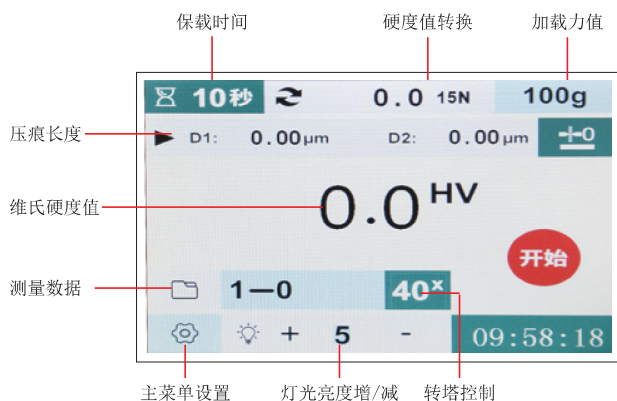
数显显微维氏硬度计(标准型) 型号 HDT-MV320C

检验证书

自动转塔

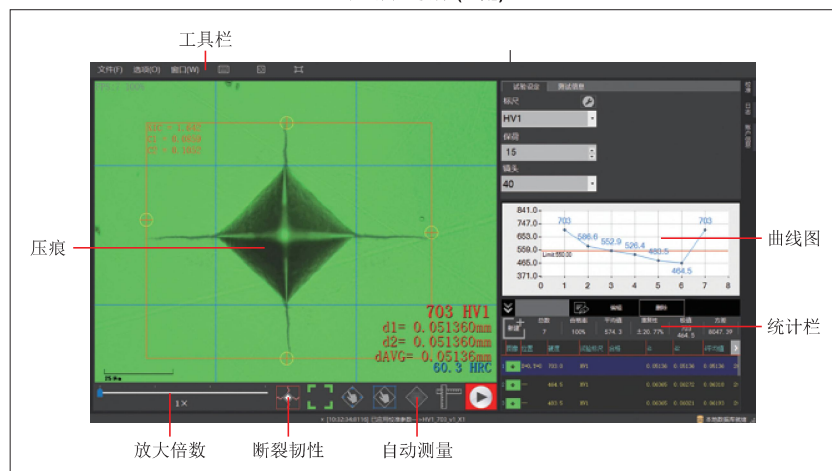
触摸屏

按采集按键输入
直接读取硬度值



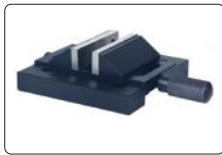
- 符合JJG维氏硬度计国家计量检定规程
- 彩色触摸LCD显示屏
- 具有数据存储查询及平均值运算功能
- 压头与物镜自动转换定位精准
- 符合GB/T 4340, ISO 6507, ASTM E384, JIS Z2244标准

维氏测量软件 (选配)



维氏测量相机 (选配)





平口夹持台(标配)



薄片夹持器(标配)



细丝夹持台(标配)



硬度计工作台(选配)

技术参数

试验力	0.098N(10gf), 0.245(25gf), 0.49N(50gf), 0.98N(100gf), 1.96N(200gf), 2.94N(300gf), 4.9N(500gf), 9.8N(1kgf)
维氏标尺	HV0.01, HV0.025, HV0.05, HV0.1, HV0.2, HV0.3, HV0.5, HV1
转换标尺	HRA, HRB, HRC, HRD, HRF, HV, HK, HBW, HR15N, HR30N, HR45N, HR15T, HR30T, HR45T
测量范围	5~3000HV
压痕测量分辨率	0.06μm
硬度值分辨率	0.1HV
测试模式	HV/HK
物镜/压头切换	自动转塔
工作台升降	手动
载荷控制	自动(加荷/保荷/卸荷)
保荷时间	1~60秒
物镜	10X, 40X
目镜	10X
总放大倍率	100X(测量、观察用), 400X(测量用)
试件最大高度	90mm
压头中心到机身距离	100mm
X-Y试台	尺寸: 100mm×100mm, 行程: 25mm×25mm
数据输出	内置打印机, RS232接口
电源	220V, 50/60HZ
尺寸(长×宽×高)	325×480×545mm
净重	31kg

标准配置

主机	1个
10X, 40X物镜	各1个(在机上)
显微维氏压头	1个(在机上)
硬度块 400~500HV0.2	1个
硬度块 700~750HV1	1个
平口夹持台	1个
薄片夹持台	1个
细丝夹持台	1个

可选配件

硬度块	
硬度计工作台	HDT-DESK
维氏硬度测量系统(手动)*	HDT-ACM3-SW
维氏硬度测量系统(自动)*	HDT-ACM3-AW

*维氏硬度测量系统包含相机和维氏硬度测量软件